

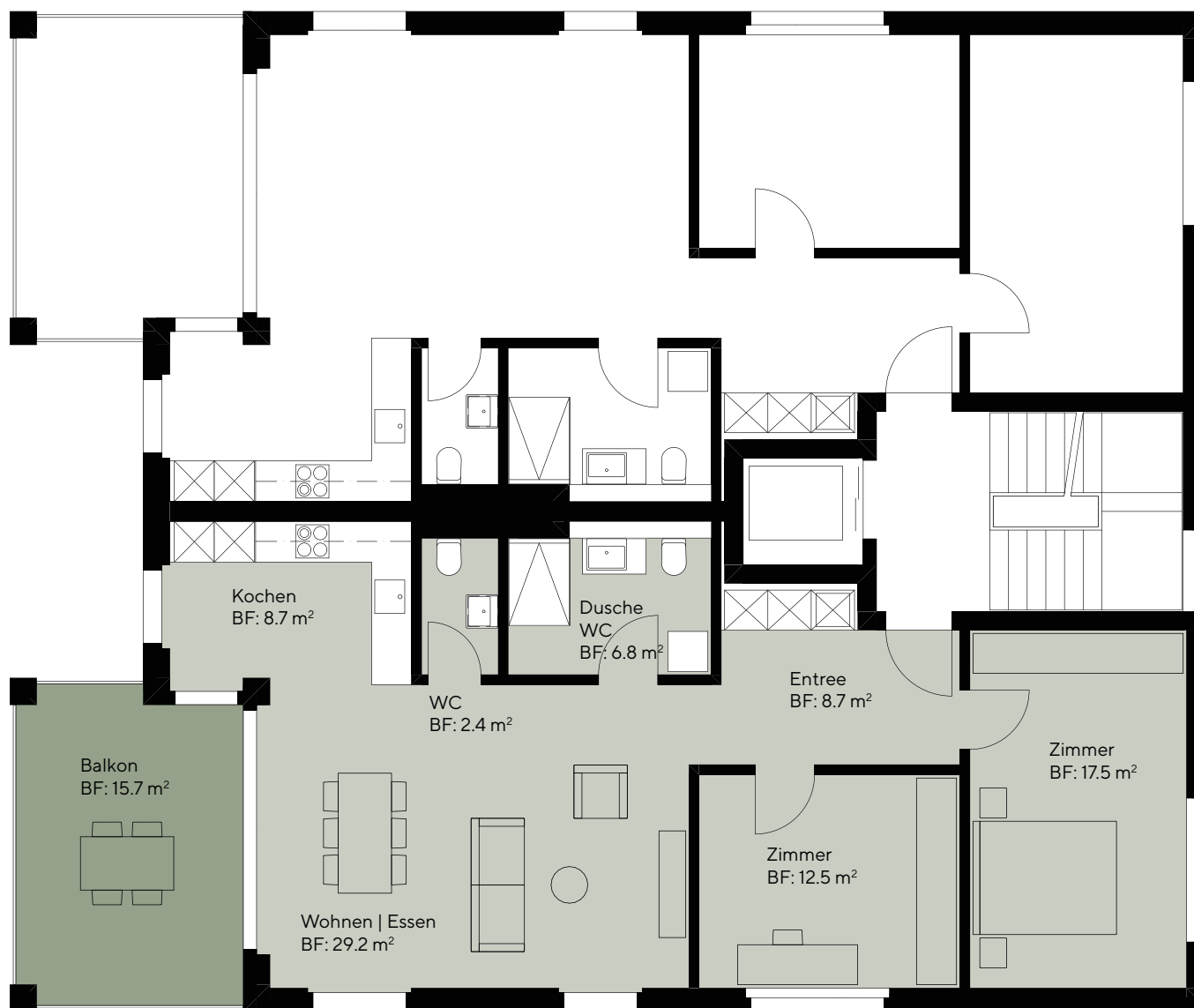
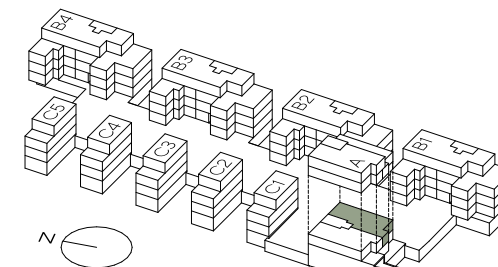
Haus A, Wohnung A.11

1. Obergeschoss

3.5-Zimmerwohnung

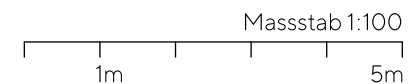
Bruttowohnfläche	89.9 m ²
Nettowoohnfläche	85.8 m ²
Balkon	15.7 m ²
Keller	8.1 m ²

Alle Angaben, Pläne, Zeichnung usw. sind unverbindlich. Änderungen bleiben vorbehalten.



Bruttowohnfläche
Nettowoohnfläche

Wohnfläche inkl. Innenwände und wohnungsinterner Funktionsflächen
Summe der einzelnen Bodenflächen (BF)



Massstab 1:100