

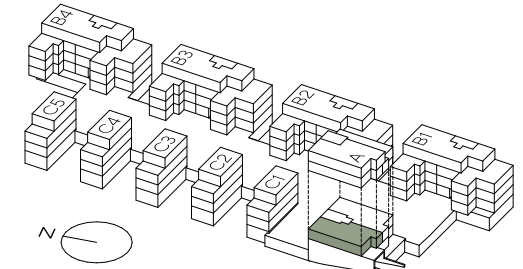
Haus A, Wohnung A.12

1. Obergeschoss

3.5-Zimmerwohnung

Bruttowohnfläche	89.6 m ²
Nettowohnfläche	85.5 m ²
Balkon	15.7 m ²
Keller	9.4 m ²

Alle Angaben, Pläne, Zeichnung usw. sind unverbindlich. Änderungen bleiben vorbehalten.



Bruttowohnfläche
Nettowohnfläche

Wohnfläche inkl. Innenwände und wohnungsinterner Funktionsflächen
Summe der einzelnen Bodenflächen (BF)

Masstab 1:100

