

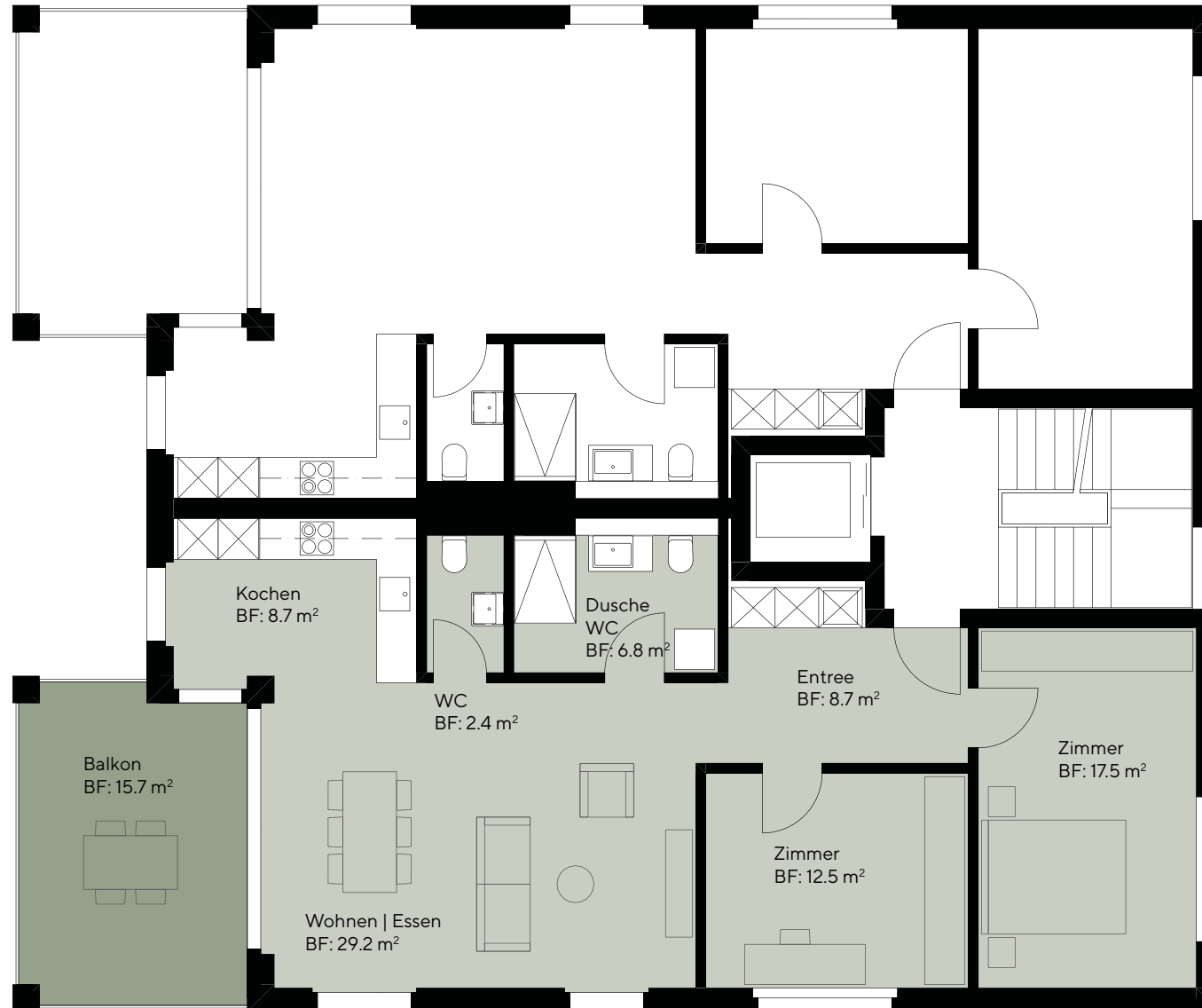
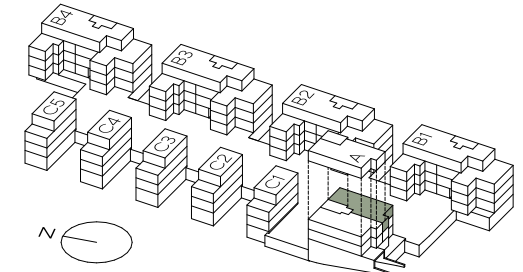
# Haus A, Wohnung A.21

## 2. Obergeschoss

### 3.5-Zimmerwohnung

Bruttowohnfläche	89.9 m <sup>2</sup>
Nettowoohnfläche	85.8 m <sup>2</sup>
Balkon	15.7 m <sup>2</sup>
Keller	9.3 m <sup>2</sup>

Alle Angaben, Pläne, Zeichnung usw. sind unverbindlich. Änderungen bleiben vorbehalten.



Bruttowohnfläche  
Nettowoohnfläche

Wohnfläche inkl. Innenwände und wohnungsinterner Funktionsflächen  
Summe der einzelnen Bodenflächen (BF)

Massstab 1:100

