

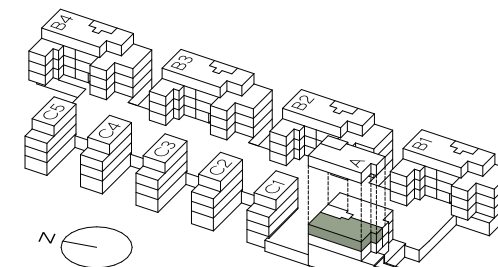
Haus A, Wohnung A.22

2. Obergeschoss

3.5-Zimmerwohnung

Bruttowohnfläche	89.6 m ²
Nettowoohnfläche	85.5 m ²
Balkon	15.7 m ²
Keller	9.3 m ²

Alle Angaben, Pläne, Zeichnung usw. sind unverbindlich. Änderungen bleiben vorbehalten.



Bruttowohnfläche
Nettowoohnfläche

Wohnfläche inkl. Innenwände und wohnungsinterner Funktionsflächen
Summe der einzelnen Bodenflächen (BF)



Massstab 1:100