

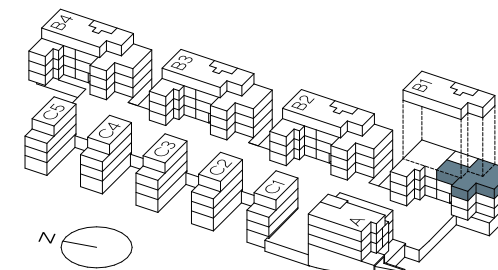
# Haus B1, Wohnung B1.21

## 2. Obergeschoss

### 4.5-Zimmerwohnung

Bruttowohnfläche **115.4 m<sup>2</sup>**  
Nettowoohnfläche **109.7 m<sup>2</sup>**  
Balkon **12.9 m<sup>2</sup>**  
Keller **10.4 m<sup>2</sup>**

Alle Angaben, Pläne, Zeichnung usw. sind unverbindlich. Änderungen bleiben vorbehalten.



Bruttowohnfläche  
Nettowoohnfläche

Wohnfläche inkl. Innenwände und wohnungsinterner Funktionsflächen  
Summe der einzelnen Bodenflächen (BF)

Masstab 1:100  
1m 5m