

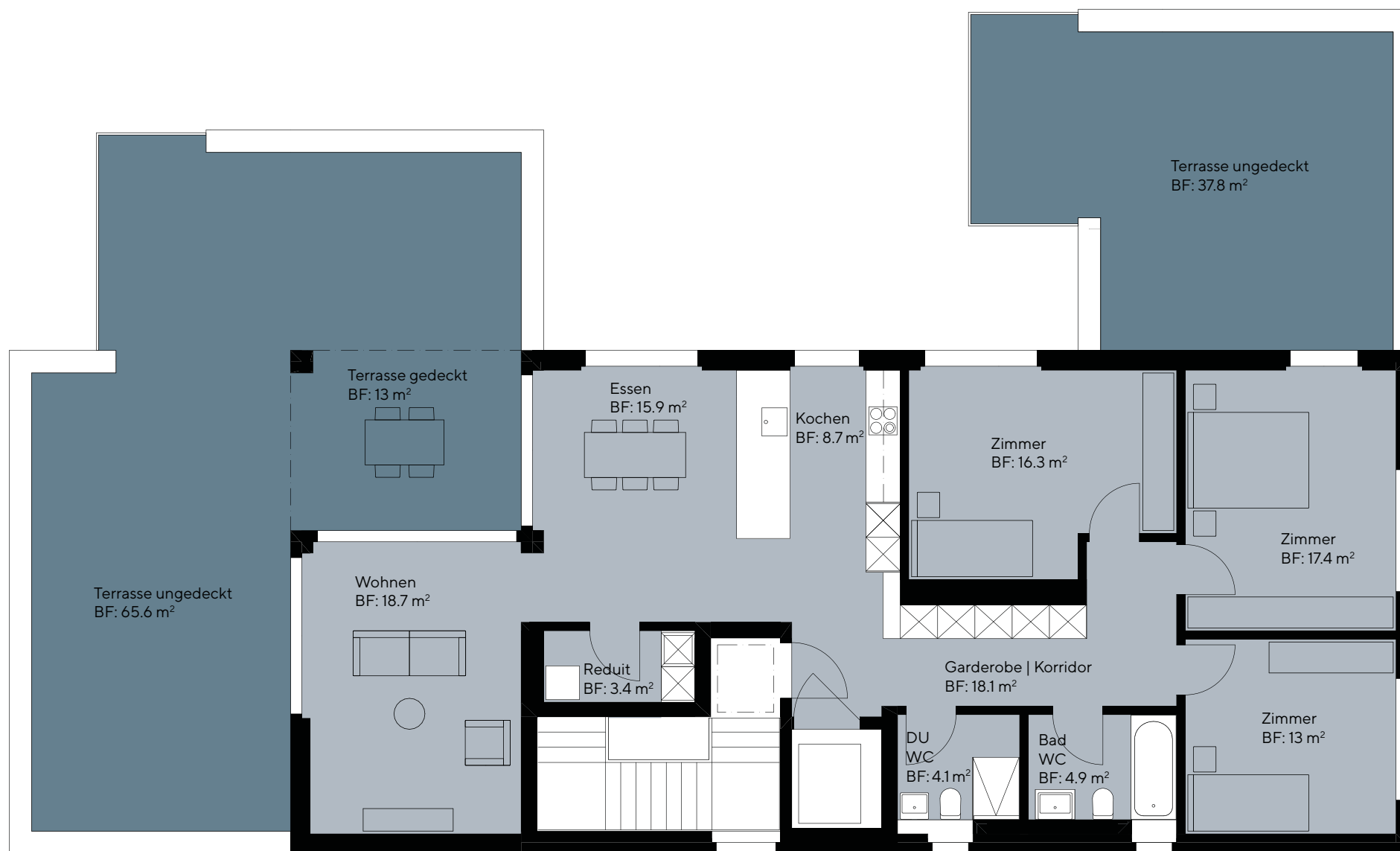
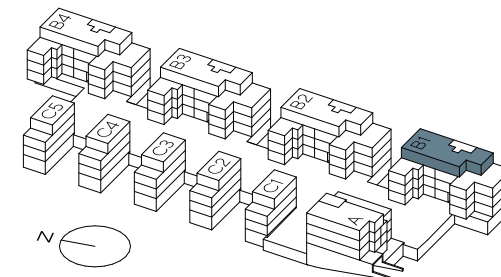
# Haus B1, Wohnung B1.31

## 3. Obergeschoss

### 4.5-Zimmer-Attikawohnung

Bruttowohnfläche	127.9 m <sup>2</sup>
Nettowoohnfläche	120.5 m <sup>2</sup>
Terrasse gedeckt	13 m <sup>2</sup>
Terrasse ungedeckt	103.4 m <sup>2</sup>
Keller	13 m <sup>2</sup>

Alle Angaben, Pläne, Zeichnung usw. sind unverbindlich. Änderungen bleiben vorbehalten.



Bruttowohnfläche  
Nettowoohnfläche

Wohnfläche inkl. Innenwände und wohnungsinterner Funktionsflächen  
Summe der einzelnen Bodenflächen (BF)

