

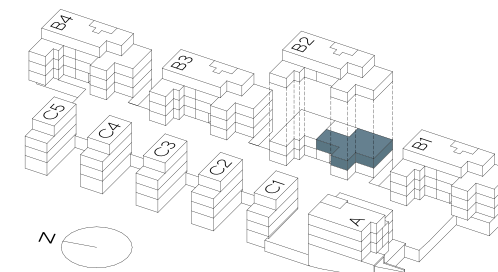
# Haus B2, Wohnung B2.11

## 1. Obergeschoss

### 4.5-Zimmerwohnung

Bruttowohnfläche	115.4 m <sup>2</sup>
Nettowoohnfläche	109.7 m <sup>2</sup>
Balkon	12.9 m <sup>2</sup>
Keller	11.9 m <sup>2</sup>

Alle Angaben, Pläne, Zeichnung usw. sind unverbindlich. Änderungen bleiben vorbehalten.



Bruttowohnfläche  
Nettowoohnfläche

Wohnfläche inkl. Innenwände und wohnungsinterner Funktionsflächen  
Summe der einzelnen Bodenflächen (BF)

