

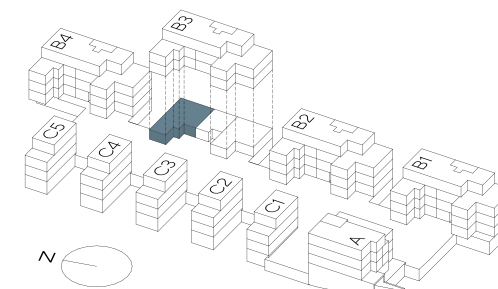
# Haus B3, Wohnung B3.02

## Erdgeschoss

### 3.5-Zimmerwohnung

Bruttowohnfläche	99.1 m <sup>2</sup>
Nettowohnfläche	93.3 m <sup>2</sup>
Sitzplatz gedeckt	12.3 m <sup>2</sup>
Aussenfläche	ca. 49 m <sup>2</sup>
Keller	8.4 m <sup>2</sup>

Alle Angaben, Pläne, Zeichnung usw. sind unverbindlich. Änderungen bleiben vorbehalten.



Bruttowohnfläche  
Nettowohnfläche

Wohnfläche inkl. Innenwände und wohnungsinterner Funktionsflächen  
Summe der einzelnen Bodenflächen (BF)

