

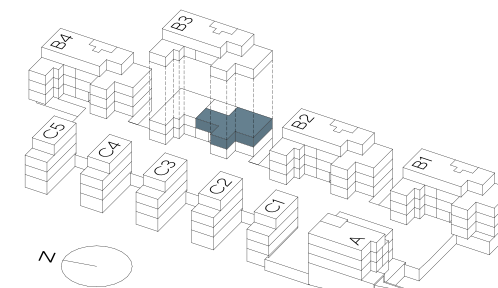
Haus B3, Wohnung B3.11

1. Obergeschoss

4.5-Zimmerwohnung

Bruttowohnfläche **115.4 m²**
Nettowoohnfläche **109.7 m²**
Balkon **12.9 m²**
Keller **11.9 m²**

Alle Angaben, Pläne, Zeichnung usw. sind unverbindlich. Änderungen bleiben vorbehalten.



Bruttowohnfläche
Nettowoohnfläche

Wohnfläche inkl. Innenwände und wohnungsinterner Funktionsflächen
Summe der einzelnen Bodenflächen (BF)

Masstab 1:100

1m 5m