

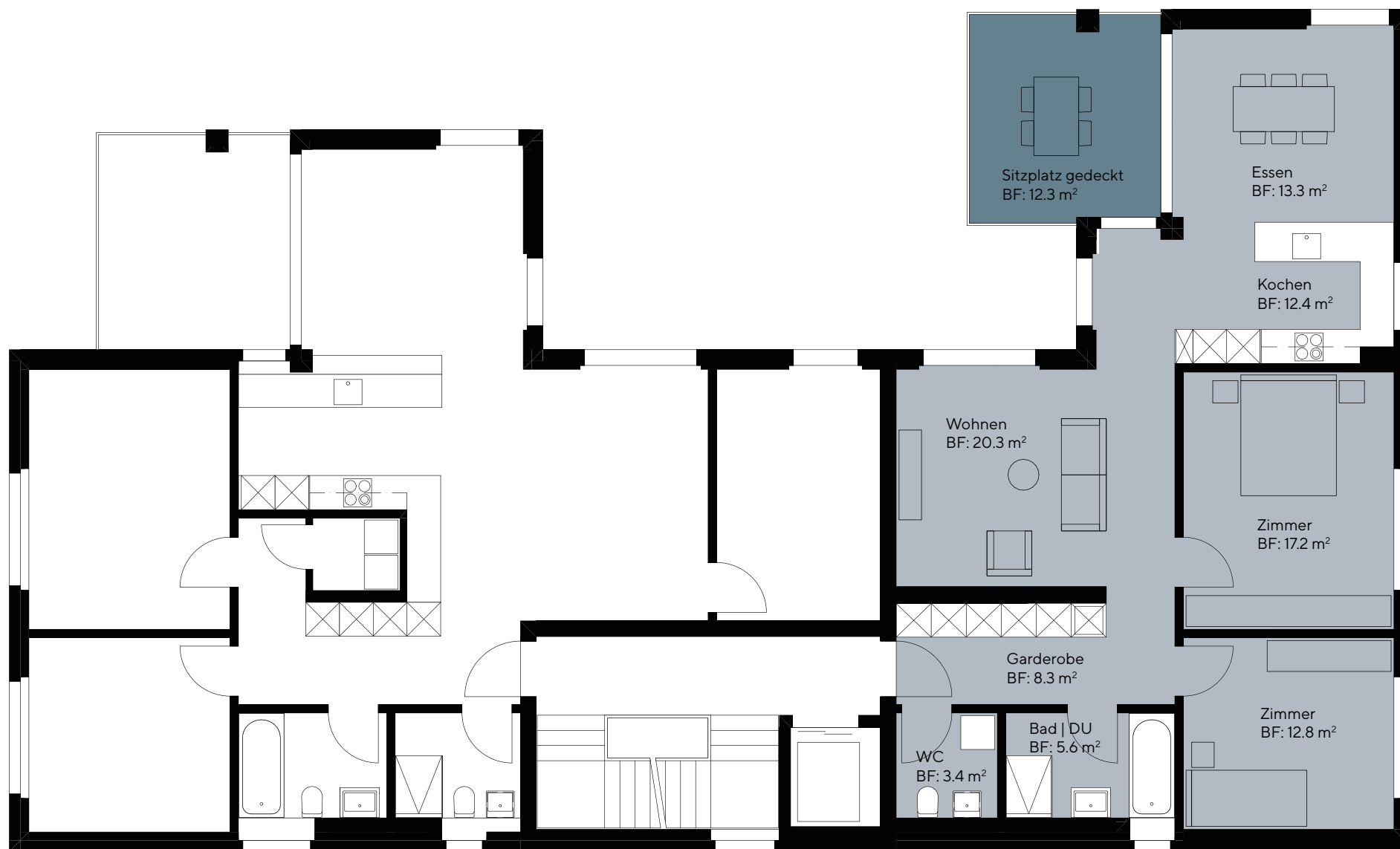
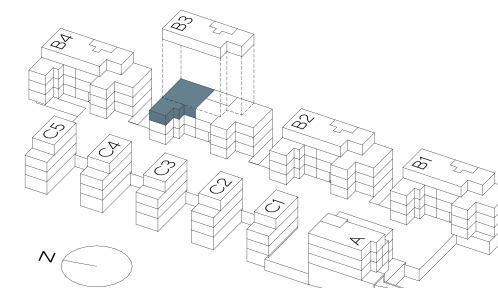
Haus B3, Wohnung B3.22

2. Obergeschoss

3.5-Zimmerwohnung

Bruttowohnfläche	99.1 m ²
Nettowohnfläche	93.3 m ²
Balkon	12.3 m ²
Keller	8.6 m ²

Alle Angaben, Pläne, Zeichnung usw. sind unverbindlich. Änderungen bleiben vorbehalten.



Bruttowohnfläche
Nettowohnfläche

Wohnfläche inkl. Innenwände und wohnungsinterner Funktionsflächen
Summe der einzelnen Bodenflächen (BF)

Massstab 1:100

