

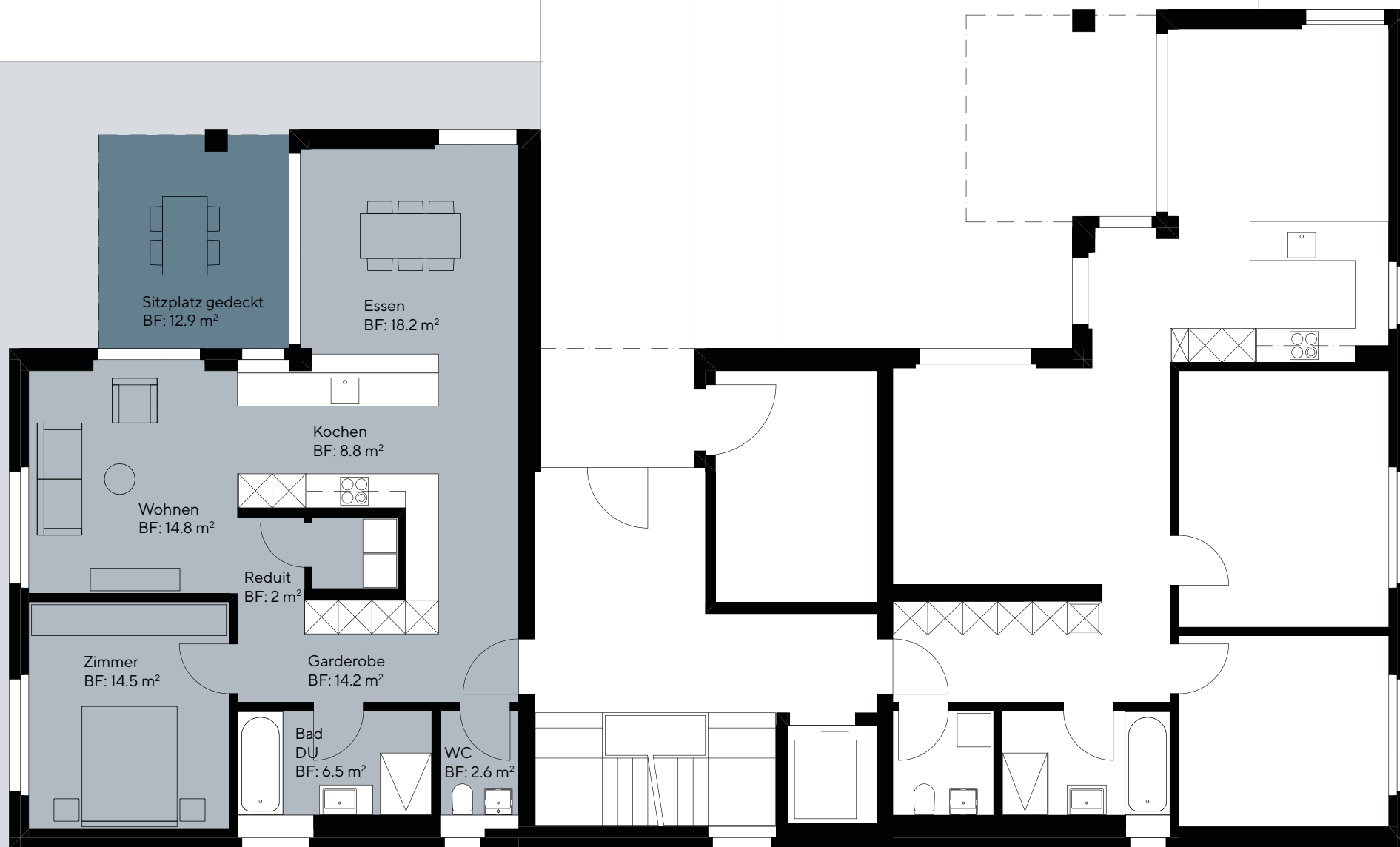
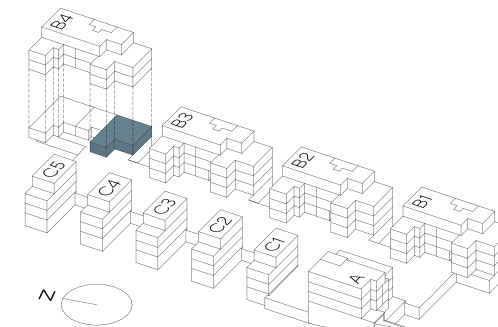
Haus B4, Wohnung B4.01

Erdgeschoss

2.5-Zimmerwohnung

Bruttowohnfläche	86.3 m ²
Nettowohnfläche	81.6 m ²
Sitzplatz gedeckt	12.9 m ²
Aussenfläche	ca. 71 m ²
Keller	8.4 m ²

Alle Angaben, Pläne, Zeichnung usw. sind unverbindlich. Änderungen bleiben vorbehalten.



Bruttowohnfläche
Nettowohnfläche

Wohnfläche inkl. Innenwände und wohnungsinterner Funktionsflächen
Summe der einzelnen Bodenflächen (BF)

