

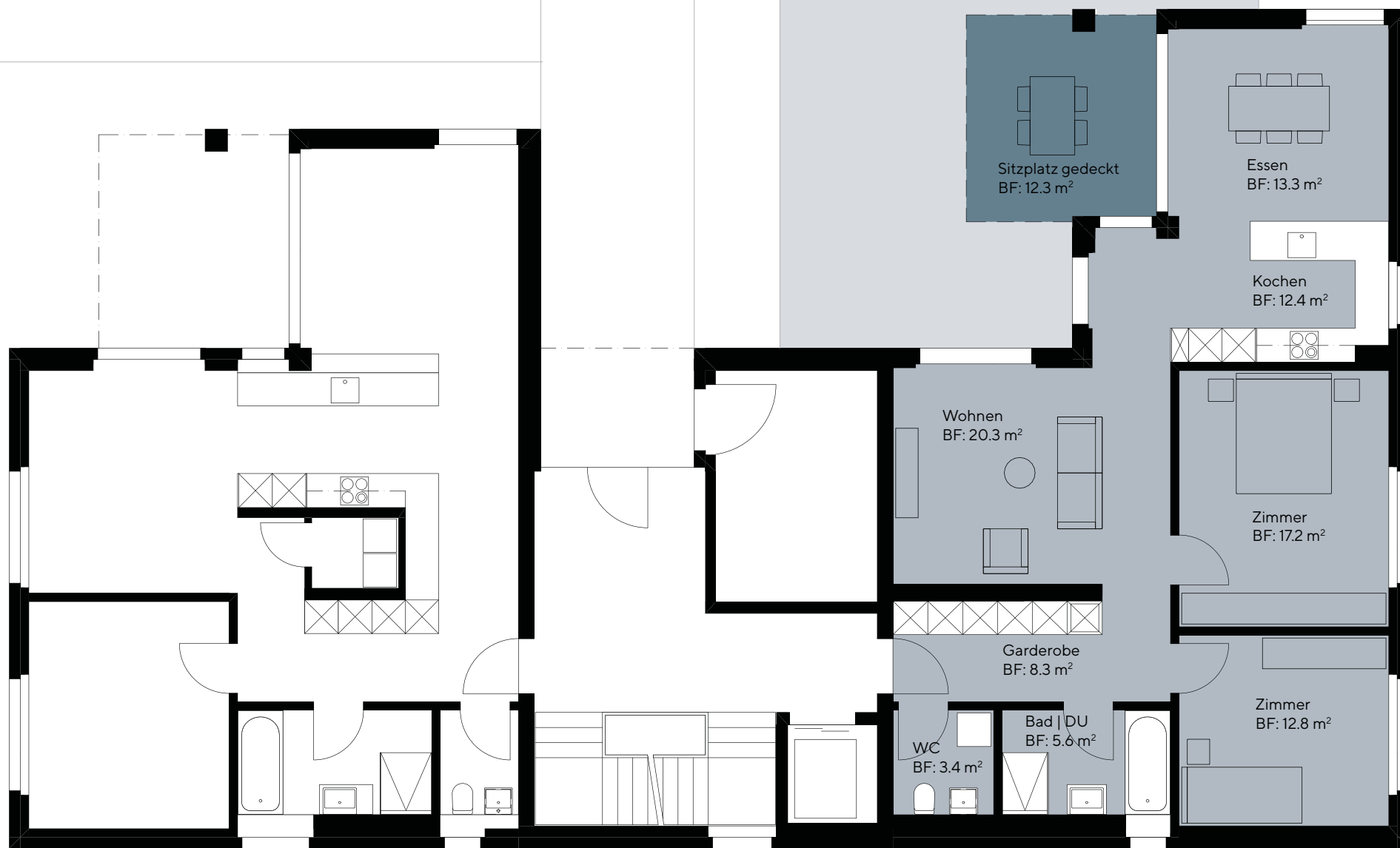
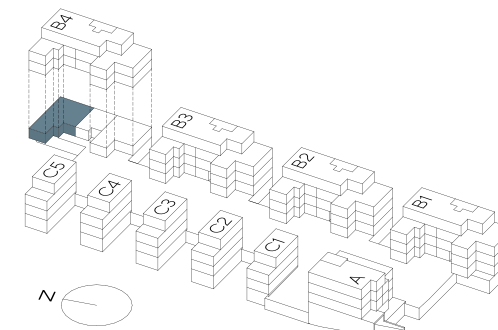
Haus B4, Wohnung B4.02

Erdgeschoss

3.5-Zimmerwohnung

Bruttowohnfläche	99.1 m ²
Nettowohnfläche	93.3 m ²
Sitzplatz gedeckt	12.3 m ²
Aussenfläche	ca. 42 m ²
Keller	8.4 m ²

Alle Angaben, Pläne, Zeichnung usw. sind unverbindlich. Änderungen bleiben vorbehalten.



Bruttowohnfläche
Nettowohnfläche

Wohnfläche inkl. Innenwände und wohnungsinterner Funktionsflächen
Summe der einzelnen Bodenflächen (BF)

Masstab 1:100

