

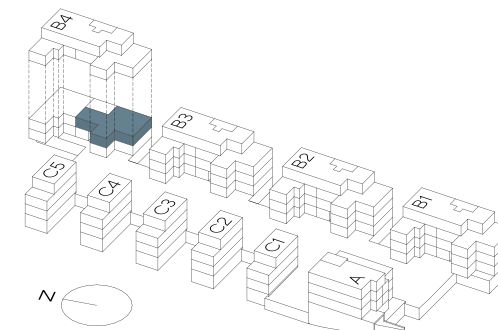
Haus B4, Wohnung B4.11

1. Obergeschoss

4.5-Zimmerwohnung

Bruttowohnfläche	115.4 m ²
Nettowoohnfläche	109.7 m ²
Balkon	12.9 m ²
Keller	11.6 m ²

Alle Angaben, Pläne, Zeichnung usw. sind unverbindlich. Änderungen bleiben vorbehalten.



Bruttowohnfläche
Nettowoohnfläche

Wohnfläche inkl. Innenwände und wohnungsinterner Funktionsflächen
Summe der einzelnen Bodenflächen (BF)

