

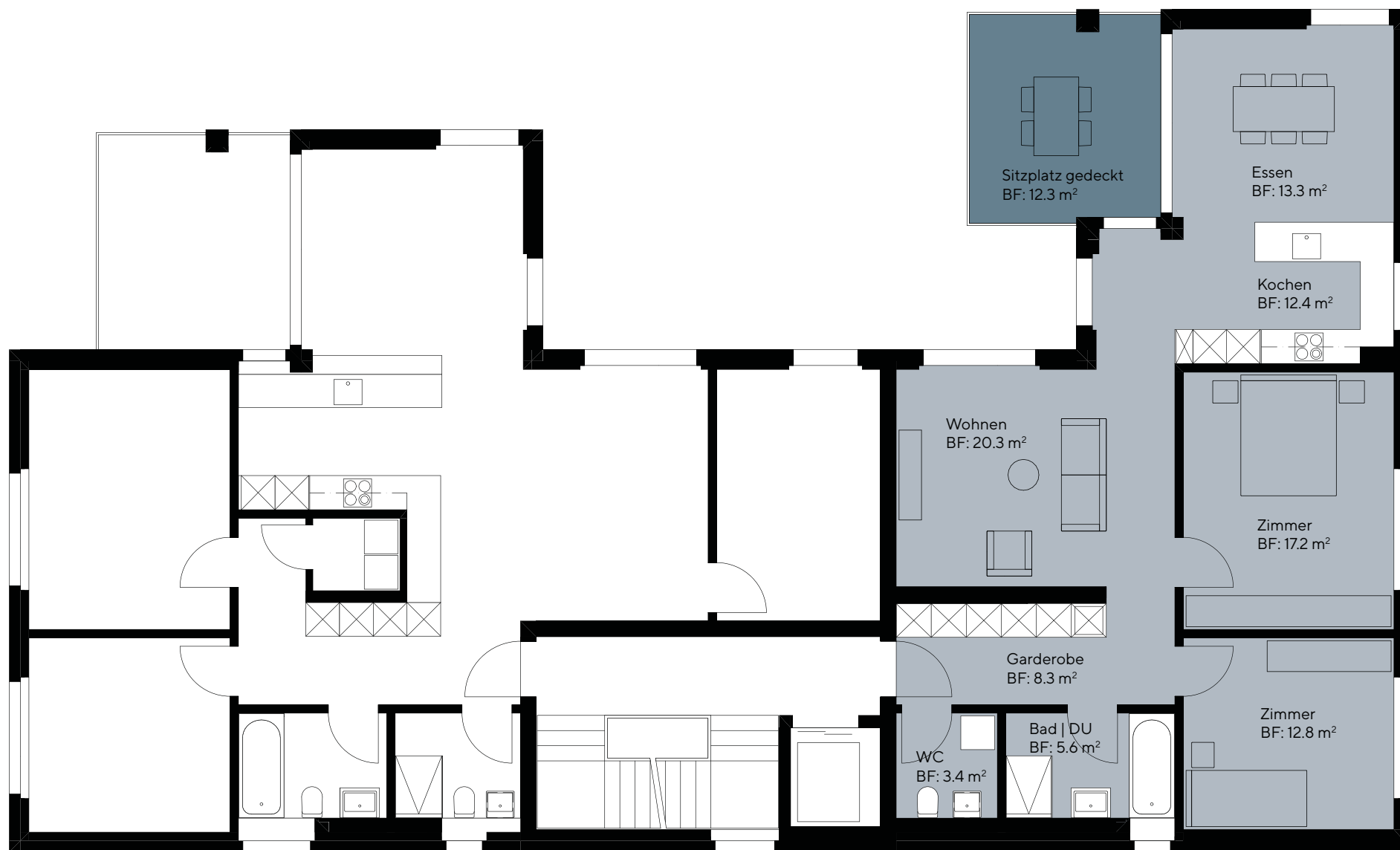
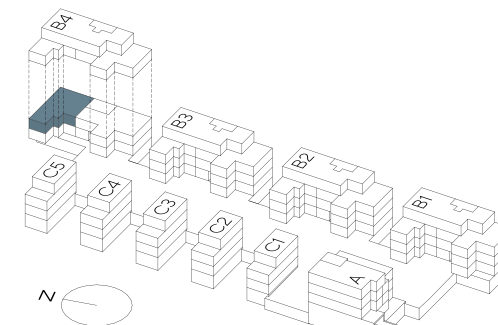
# Haus B4, Wohnung B4.12

## 1. Obergeschoss

### 3.5-Zimmerwohnung

Bruttowohnfläche	99.1 m <sup>2</sup>
Nettowohnfläche	93.3 m <sup>2</sup>
Balkon	12.3 m <sup>2</sup>
Keller	8.6 m <sup>2</sup>

Alle Angaben, Pläne, Zeichnung usw. sind unverbindlich. Änderungen bleiben vorbehalten.



Bruttowohnfläche  
Nettowohnfläche

Wohnfläche inkl. Innenwände und wohnungsinterner Funktionsflächen  
Summe der einzelnen Bodenflächen (BF)

Masstab 1:100

